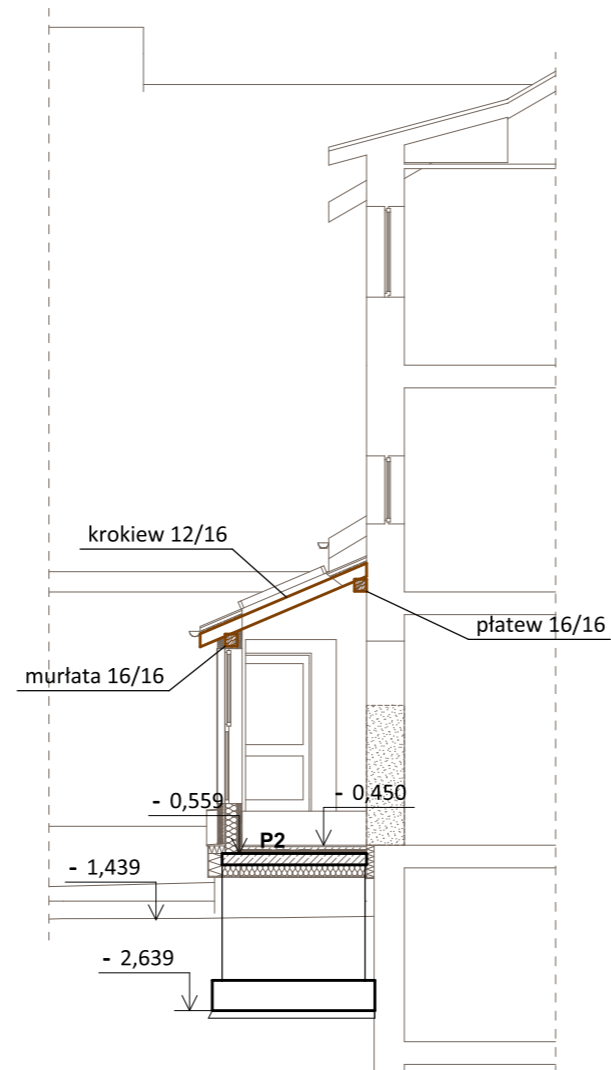


# ROZBUDOWA I PRZEBUDOWA JADALNI I SANITARIATÓW W BUDYNKU nr 3, BUDOWA ŁĄCZNIKA POMIĘDZY BUDYNKIEM nr 3 i nr 7 ORAZ ŁĄCZNIKA POMIĘDZY BUDYNKIEM nr 3 i nr 4 w Domu Pomocy Społecznej


## Łącznik nr 2 - Przekrój A7

skala 1:100 [cm]



### UWAGI:

- Beton: C25/30
- Chudy beton: C12/15
- Drewno konstrukcyjne: C27
- Stal zbrojeniowa: B500B
- Stal konstrukcyjna: S235JRG3
- Śruby konstrukcyjne: M16, kl. 5.6
- Nieoznaczone spoiny wykonać jako doczołowe na pełną grubość elementów łączonych

		Janowscy s.c. Projektowanie w budownictwie ul. Krzywa 4/25; 38-500 Sanok NIP: 687-13-33-794 <a href="http://www.janowscy.com">www.janowscy.com</a>		Etap: <b>PROJEKT WYKONAWCZY</b>	
Obiekt budowlany:		ROZBUDOWA I PRZEBUDOWA JADALNI I SANITARIATÓW W BUDYNKU nr 3, BUDOWA ŁĄCZNIKA POMIĘDZY BUDYNKIEM nr 3 i nr 7 ORAZ ŁĄCZNIKA POMIĘDZY BUDYNKIEM nr 3 i nr 4 w Domu Pomocy Społecznej		Nr: <b>8</b>	
Adres obiektu:		jed. ew. 180108_5 Ustrzyki Dolne - obszar wiejski obręb ew. 0021 Moczary dz. nr ew. 337		Skala: <b>1:100</b>	
Nazwa rysunku:		Łącznik nr 2 - Przekrój A7		Format: <b>A3</b>	
Projektant:		Sprawdzający:		Asystent projektanta:	
mgr inż. <b>Wincenty Janowski</b> Spec. konstrukcyjno-budowlana Upr. ANB-2-8346-97/89/90 PDK/BO/0809/01		mgr inż. <b>Barbara Janowska</b> Spec. konstrukcyjno-budowlana Upr. GP.I.UA-8346-117/90 PDK/BO/0808/01		mgr inż. <b>Jakub Janowski</b>	
				Data: <b>październik 2018</b>	